

Hyrynsalmi 2015

Lumivaaran tuulivoimapuiston arkeologinen inventointi - lisäselvitys



Raportti on lisäys Hyrynsalmi Lumivaaran tuulivoimapuiston inventointi-
raporttiin, Jaana Itäpalo 2.12.2013.

Hans-Peter Schulz 4.7.2015



KESKI-POHJANMAAN ARKEOLOGIAPALVELU



Tiivistelmä

Keski-Pohjanmaan Arkeologiapalvelu suoritti arkeologista lisäselvitystä Hyyrynsalmen Lumivaaran tuulivoimapuiston hankealueella kahden voimalapaikan uudelleen sijoittamisen johdosta, aiempi inventointi tehtiin 5.10.-6.10.2013 (raportti Jaana Itäpalo 2.12.2013). Alueelle on suunnitteilla yht. 9 tuulivoimalapaikkaa. Työn tilaaja on FCG Suunnittelu ja tekniikka Oy. Hankeomistaja on PROKON Wind Energy Finland Oy. Kenttätyöt teki MA/FM Hans-Peter Schulz 10.6.2015, yht. 0,5 maastotyöpäivää. Hankealue sijaitsee Hyyrynsalmen keskustassa 10,5 – 12,3 km länteen. Lisäselvitysalueen laajuus on noin 8 ha .

Inventoinnissa tarkastettiin kahden tuulivoimalan vaikutusalueita kaavaan merkityn rajauksen mukaisesti ja lisäksi hankealueen pohjoisosassa sijaitseva aluerajaus, joka on mahdollinen uusi sijoituspaikka.

Lisäselvityksessä ei löytynyt muinaisjäännöksiä tai muita kulttuuriperintökohteita.



Sisällysluettelo

	s.
1. Perustiedot.....	2
2. Inventoinnin lähtökohdat ja menetelmät.....	2
3. Maastokuvaukset ja valokuvat.....	4
4. Tulokset.....	6
5. Aineistoluettelo.....	6



1. Perustiedot

Inventointialue: Lumivaaran tuulivoimapuiston lisäselvitysalueet hankealueen sisällä

Tilaaaja: FCG Suunnittelu ja tekniikka Oy

Hankeomistaja: PROKON Wind Energy Finland Oy

Inventoinnin laji: Osainventointi

Työaika: Kenttätyöaika 10.6.2015; 0,5 kenttätyöpäivää

Peruskartat: R5141R, R5141L, R5132R, R5132L

Korkeus: n. 250 - 370 m mpy

Koordinaattijärjestelmä: ETRS-TM35 FIN -tasokoordinaatisto

Kopio raportista: Museoviraston arkisto (digitaalinen ja paperikopio) ja Kainuun museo (digitaalinen kopio)

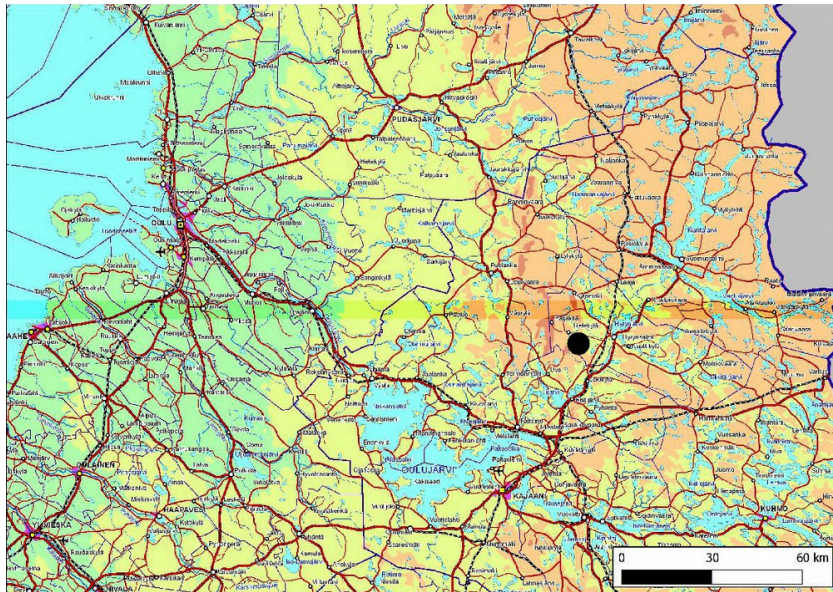
Aiemmat tutkimukset:

inventointi Jaana Itäpalo 2013

2. Inventoinnin lähtökohdat ja menetelmät

Hyrynsalmen Lumivaaran suunnitellun tuulivoimapuiston hankealueella tehtiin syksyllä 2013 arkeologinen inventointi (raportti Jaana Itäpalo 2.12.2013). Kahden voimalapaikan uudelleen sijoittamisen johdosta tilaaja pyysi lisäinventoinnin kaavaan merkittyjen kahden voimalan kenttäalueelle. Hankealueelta ei tunneta muinaisjäännekohteita.

Alueen geologia ja topografia, tutkimushistoria sekä esihistoriallinen ja historiallinen maankäyttö on esitetty inventointiraportissa J. Itäpalo 28.1.2013.



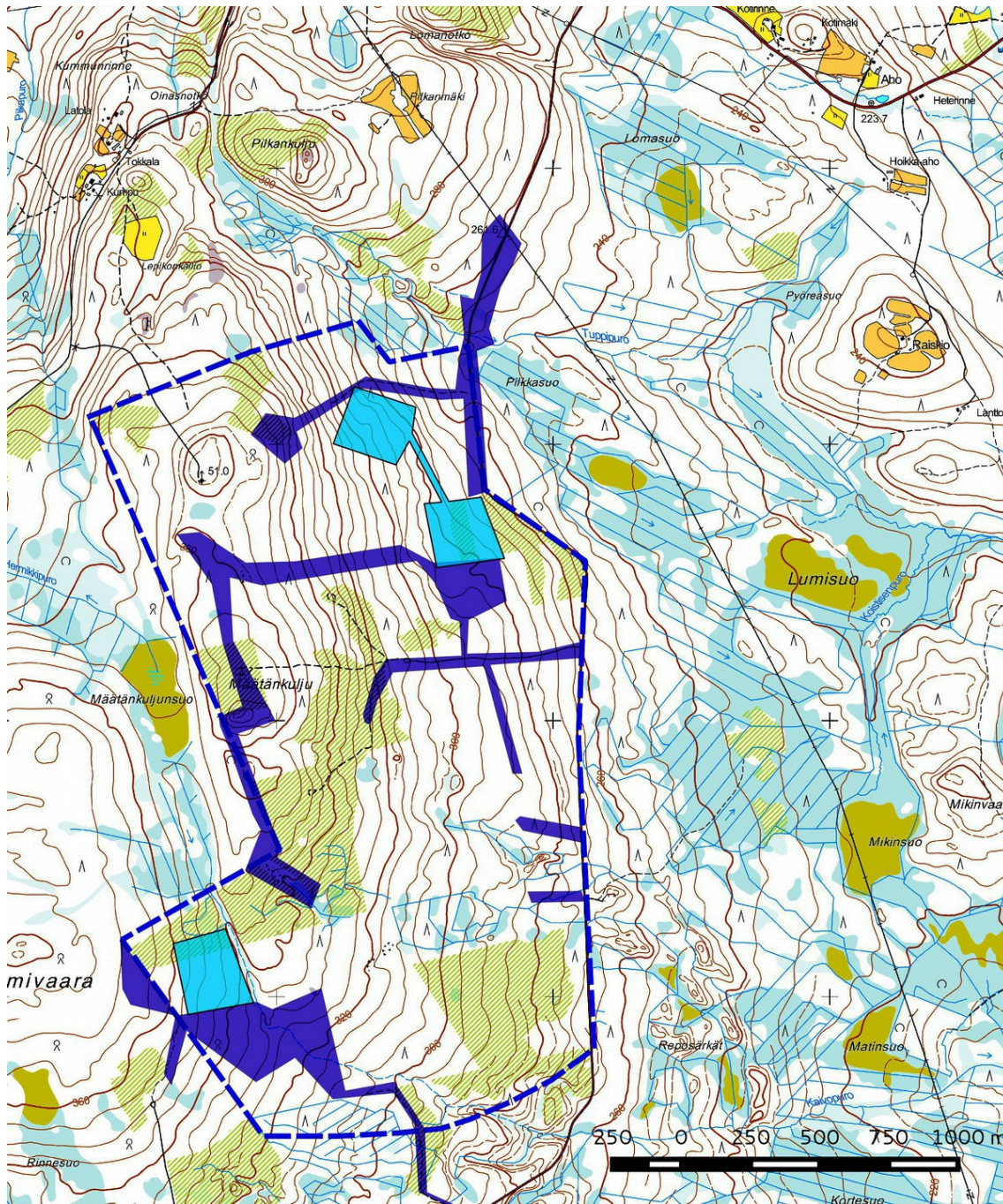
Kartta 1. Kohdealueen sijainti.

Esiselvitys

Esiselvityksessä käytettiin Museoviraston muinaisjäännekohteiden rekisterin tietoja ja lähialueella aiemmin tehtyjen arkeologisten selvitysten tietoja, GTK:n kallioperä- ja maaperäkartoja, Maanmittauslaitoksen ortoilmakuvia ja vanhoja peruskarttoja sekä Arkistolaitoksen pitäjänkartoja.

Menetelmät

Inventoinnissa tarkastettiin kaavaan merkityt uusien voimalapaikkojen aluerajaukset ja lisäksi hankealueen pohjoisosassa sijaitseva aluerajaus, joka on mahdollinen uusi sijoituspaikka, muttei merkitty inventoitavaksi. Maaperää tarkastettiin lähinnä ojien leikkauksista, koekuopitukselle sopivia hiekka-alueita alueella ei ole. Työssä käytettiin EGNOS-yhteensopivaa paikannointia Garmin GPSmap 62s, Samsung Galaxy Tab3 tablettitietokonetta, sekä QuantumGis 2.8 paikkatieto-ohjelmaa.



Kartta 2. Inventointialueen rajaus sinisenä katkoviivana ja inventoidut alueet (vaaleansininen 2015 ja tummansininen 2013; mk n. 1: 10 000. Maanmittauslaitoksen maastokarttarasteri 1: 25 000; 05/2015.



3. Maasatokuvaukset ja valokuvat



Kuva 1. Pohjoinen voimalapaikka kuvattu etelään. Vaaran kivikoinen ja soistunut itärinte, paikoitellen avohakattu / taimikko.



Kuva 2. Puro Määtänkuljun itärinteellä voimalapaikkojen välissä.



Kuva 3. Eteläinen voimalapaikka kuvattu kaakkoon. Vaaran loiva itärinne, pääosin avohakattu/ taimikko.



Kuva 4. Hankealueen eteläosa on laajalti avohakattu.



4. Tulokset

Inventoinnissa ei löytynyt muinaisjäännöksiä tai muita kulttuuriperintökohteita.

Lestijärvellä, 4.7.2015

Hans - Peter Schulz

Hans-Peter Schulz

5. Aineistoluettelo

Digitaalinen aineisto:

Arkistolaitos, digitaaliarkisto, new=1&haku=hyrynsalmi Hyrynsalmi, <http://digi.narc.fi/digi/dosearch.ka?>

Geologian tutkimuskeskus,
<http://gtkdata.gtk.fi/Maankamara/index.html>

Jyväskylän yliopiston virtuaaliyliopisto: Jyväskylän yliopiston julkaisuarkisto (JYX), <http://www.vanhakartta.fi/>

Maanmittauslaitos, avoimien aineistojen tiedostopalvelu, <https://tiedostopalvelu.maanmittauslaitos.fi/tp/kartta>

Museovirasto: Kulttuuriympäristön rekisteriportaali, muinaisjäännösrekisteri ja Kulttuuriympäristön tutkimusraportit, arkeologia, Hyrynsalmi:
<http://kulttuuriymparisto.nba.fi/netsovellus/rekisteriportaali/portti/default.aspx>

Kirjallisuus:

Hyrynsalmen historia. Matti Huurre, Jorma Keränen, Oiva Turpeinen. 1988.