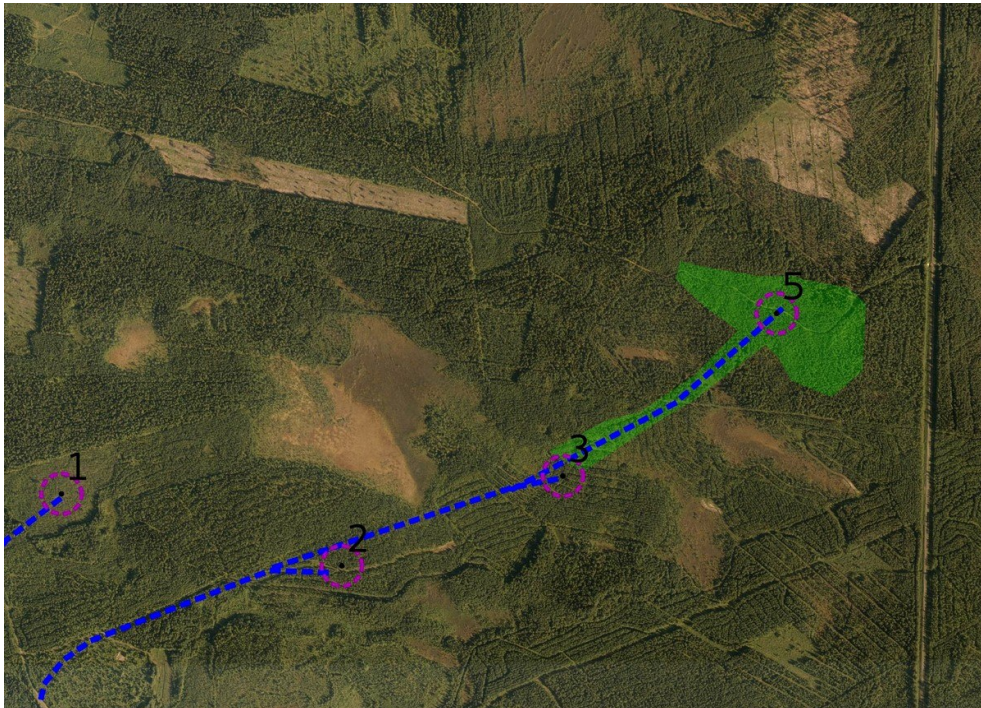


Ii, Oulu 2015

Ketunmaankankaan tuulivoimapuiston
arkeologinen lisäselvitys



Tapani Rostedt, Hans-Peter Schulz 12.10.2015



KESKI-POHJANMAAN ARKEOLOGIAPALVELU



Tiivistelmä

Keski-Pohjanmaan ArkeologiaPalvelu suoritti arkeologista lisäselvitystä lin ja Oulun rajalla Ketunmaankankaan tuulivoimapuiston hankealueella kaavailun uuden voimalapaikan ja tielinjauksen alueella. Tuulivoimapuiston aiempi inventointi tehtiin kesällä 2012 (raportti FCG, Kalle Luoto, Haukipudas: Ketunmaankangas ja Keinukangas, arkeologinen selvitys suunnitelluilla voimala-alueilla, 30.8.2012).

Työn tilaaja on FCG Suunnittelu ja tekniikka Oy. Hankeomistaja on Tuuliwatti Oy. Kenttätyöt teki FM Tapani Rostedt 4.9.2015, yht. 0,5 maastotyöpäivää. Hankealue sijaitsee Haukiputaan keskustassa noin 9 km pohjoisluoteeseen ja lin keskustasta 7,5 km etelään. Lisäselvitysalueen laajuus on noin 9,5 ha.

Lisäselvityksessä tarkastettiin uuden tuulivoimalapaikan (no. 5) ympäristöä sekä tielinjaus voimalapaikalle 3.

Inventoinnissa ei löytynyt uusia muinaisjäännöksiä tai muita kulttuuriperintökohteita.



Sisällysluettelo

	s.
1. Perustiedot.....	2
2. Inventoinnin lähtökohdat ja menetelmät.....	2
3. Maastokuvaukset ja valokuvat.....	4
4. Tulokset.....	5
5. Aineistoluettelo.....	5



1. Perustiedot

Inventointialue: Ketunmaankankaan tuulivoimapuistoon kaavaillun uuden tuulivoimalan lähialue ja tielinjaus

Tilaaaja: FCG Suunnittelu ja tekniikka Oy

Hankeomistaja: TuuliWatti Oy

Inventoinnin laji: Osainventointi

Työaika: Kenttätyöaika 4.9.2015; 0,5 kenttätyöpäivää

Peruskartat: R4422R, vanha karttalehtijako (ykj) 2533 08

Korkeus: 22,5 - 25 m mpy

Koordinaattijärjestelmä: ETRS-TM35 FIN -tasokoordinaatisto

Kopio raportista: Museoviraston arkisto (digitaalinen ja paperikopio) ja Pohjois-Pohjanmaan museo (digitaalinen kopio)

Aiemmat tutkimukset:

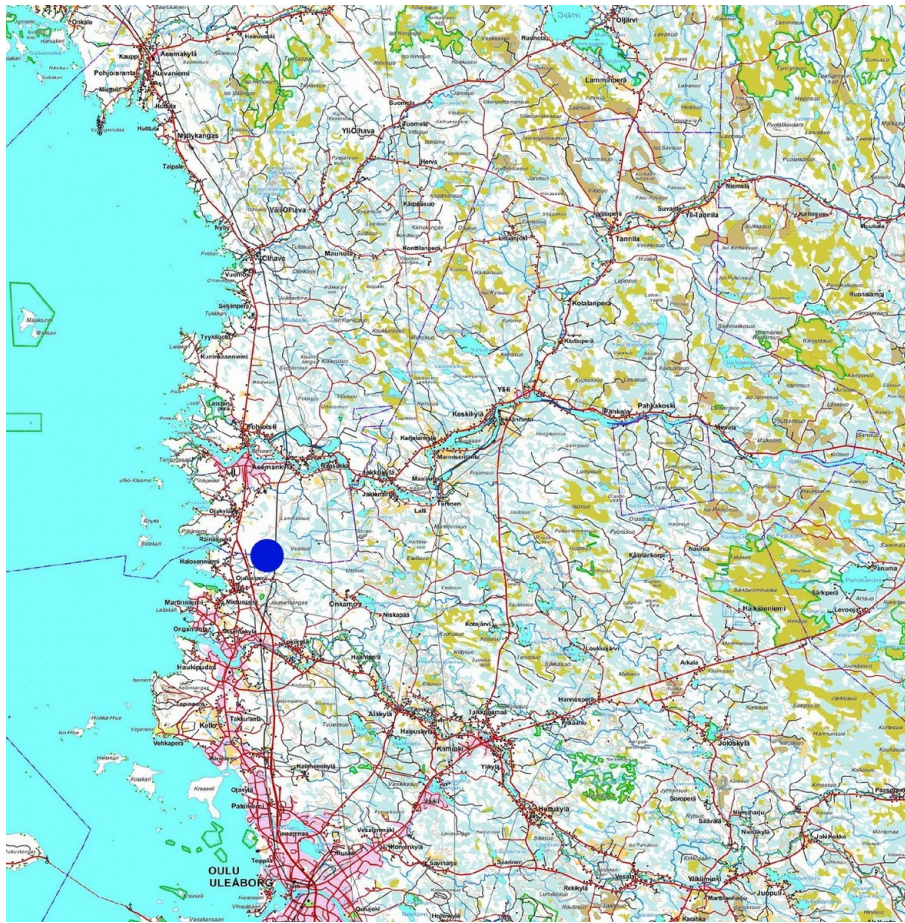
2012 Kalle Luoto inventointi

2. Inventoinnin lähtökohdat ja menetelmät

Oulun Ketunmaankankaalle suunnitellun tuulivoimapuiston hankealueella tehtiin kesällä 2012 arkeologinen inventointi (raportti Kalle Luoto 30.8.2012). Inventoinnin jälkeen hankealueelle lisättiin yksi voimalapaikka lin kunnan puolelle. Tilaajan pyynnöstä suoritettiin lisäinventointi uuden voimalapaikan alueella ja uuden tielin jauksen alueella.

Hankealueelta ei tunneta muinaisjäännöskohteita.

Alueen taustatiedot, geologia ja topografia, tutkimushistoria sekä esihistoriallinen ja historiallinen maankäyttö on esitetty inventointiraportissa K. Luoto 30.8.2012.



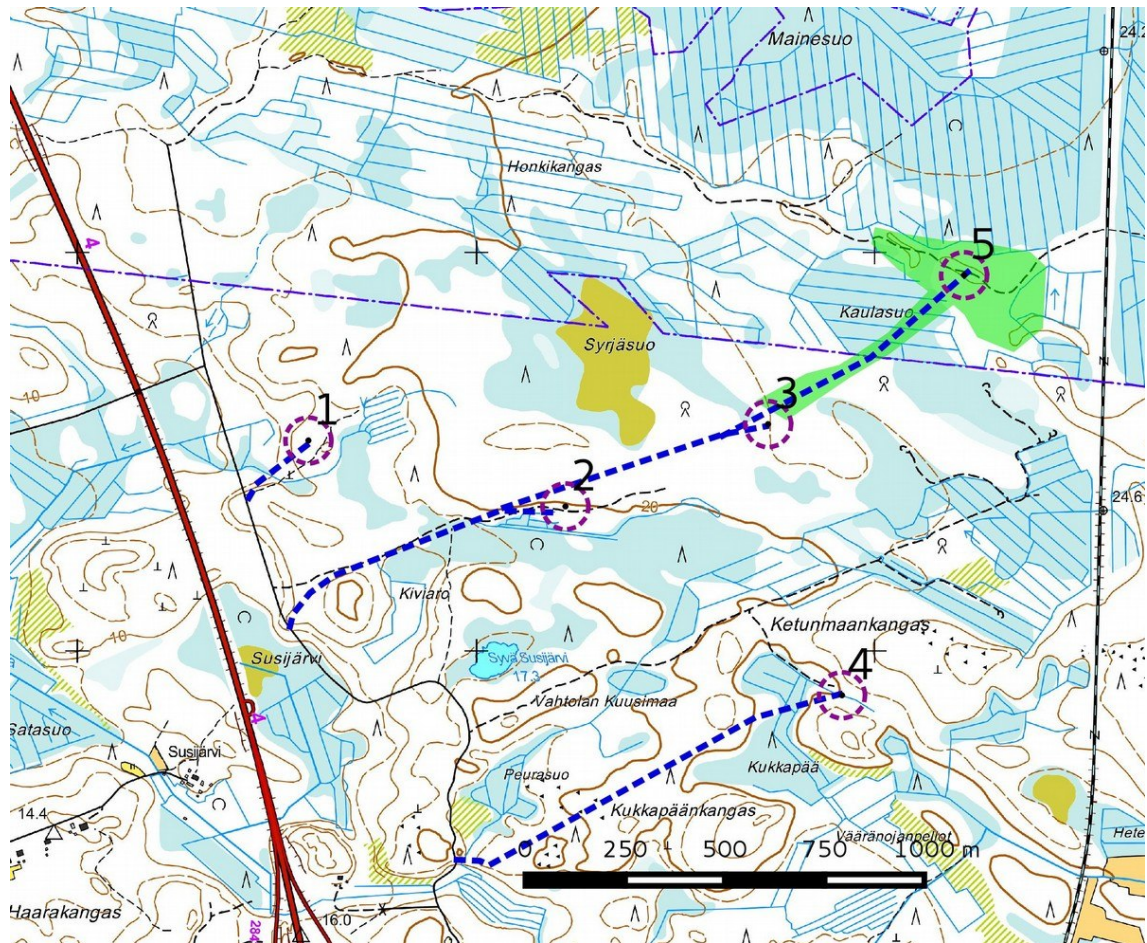
Kartta 1. Kohdealueen sijainti.

Esiselvitys

Esiselvityksessä käytettiin tuulivoimapuistosta laaditun aiemman inventointiraportin (K. Luoto 2012), Museoviraston muinaisjäännösrekisterin sekä lähialueella aiemmin tehtyjen arkeologisten selvitysten tietoja. Lisäksi käytettiin GTK:n kallioperä- ja maaperäkartoja, Maanmittauslaitoksen ortoilmakuvia ja vanhoja peruskarttoja sekä Arkistolaitoksen pitäjänkarttoja.

Menetelmät

Inventoinnissa tarkastettiin uuden tuulivoimalapaikan (no. 5) ympäristöä sekä tielinjaus voimalapaikalle 3. Maaperää tarkastettiin lähinnä ojien leikkauksista, koekuopitukselle sopivia hiekka-alueita alueella ei ole. Työssä käytettiin EGNOS-yhteensopivaa paikanninta Garmin GPSmap 64 sekä QuantumGis 2.10 paikkatieto-ohjelmaa.



Kartta 2. Inventoitu alue vaaleanvihreänä, voimalapaikat 1 – 5 ympäröity violetilla katkoviivalla, uudet tielinjaukset sinisenä katkoviivana. Mk n. 1: 10 000. Maanmittauslaitoksen maastokarttarasteri 1: 25 000; 09/2015.



3. Maastokuvaukset ja valokuvat



Kuva 1. Voimalapaikka 5 kuvattu itään. Kivinen tuoreehko kangas, paikoitellen soistunut, nuorta kasvatusmetsikköä.



Kuva 2. Tielinjaus voimalapaikan 5 lounaispuolella kuvattu lounaiseen. Kaulasuolle päin viettävä rinne. Tuoreehko kivinen kangas, nuorta kasvatusmetsikköä.



Kuva 3. Tielinjaukset Kaulasuolla kuvattu lounaaseen. Kitukasvuista männikköä.

4. Tulokset

Inventoinnissa ei löytynyt uusia muinaisjäänöksiä tai muita kulttuuriperintökohteita.

Lestijärvellä, 12.10.2015

Tapani Rostedt

Hans-Peter Schulz

5. Aineistoluettelo

Digitaalinen aineisto:

Arkistolaitos, digitaaliarkisto, new=1&haku=Oulu ja li, <http://digi.narc.fi/digi/dosearch.ka?>

Geologian tutkimuskeskus,
<http://gtkdata.gtk.fi/Maankamara/index.html>

Jyväskylän yliopiston virtuaaliyliopisto: Jyväskylän yliopiston julkaisuarkisto (JYX), <http://www.vanhakartta.fi/>

Maanmittauslaitos, avoimien aineistojen tiedostopalvelu, <https://tiedostopalvelu.maanmittauslaitos.fi/tp/kartta>

Museovirasto: Kulttuuriympäristön rekisteriportaali, muinaisjäänösrekisteri ja Kulttuuriympäristön tutkimusraportit, arkeologia, Oulu ja li:
<http://kulttuuriymparisto.nba.fi/netsovellus/rekisteriportaali/portti/default.aspx>