

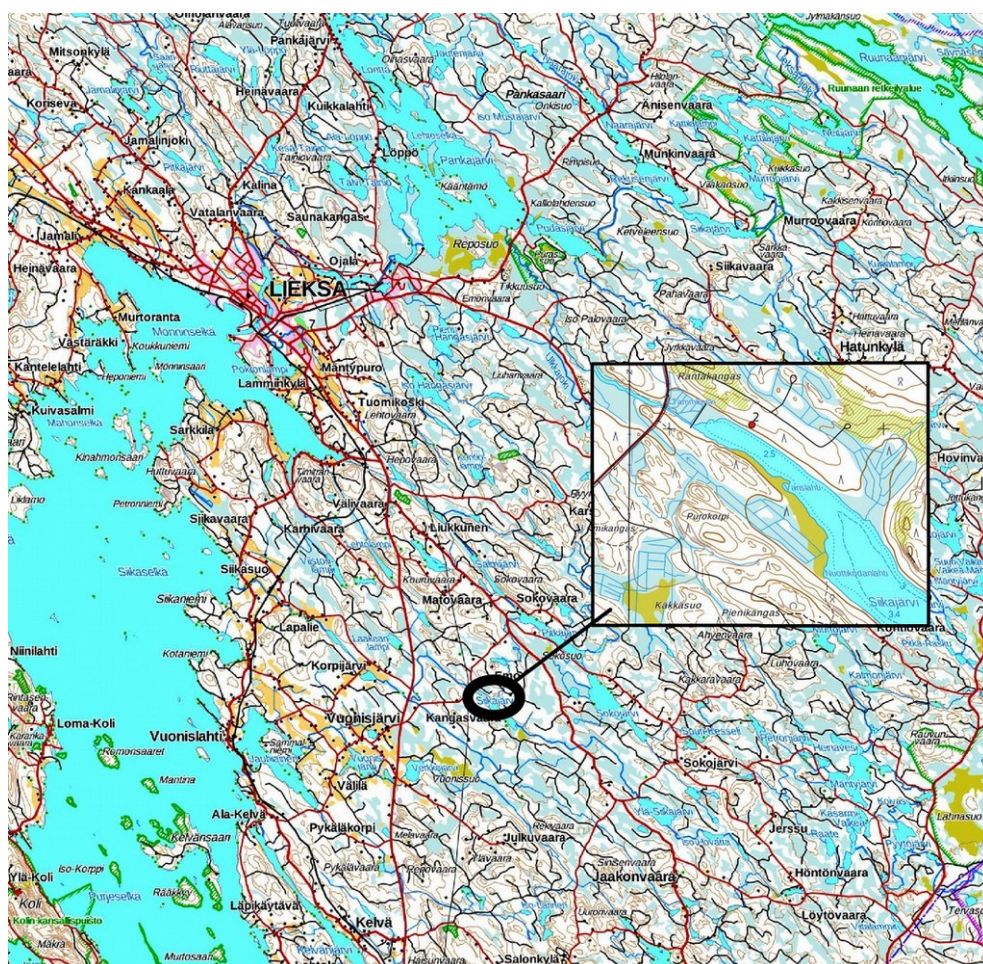
# Lieksa 2016

## Ohtakankaan ranta-asemakaava, kohde Siikajärvi S kivikautinen asuinpaikka - arkeologinen lisäselvitys

Viite Muinaisjännösinventointi elokuu 2013, Samuel Vaneckhout

Viite: Museoviraston lausunto 7.4.2016 MV/81/05.02.00/2016

Hans-Peter Schulz ja Jaana Itäpalo 20.8.2016



Alueen sijainti, MML:N maastokarttarasteri 1:250 000 8/2016 ja peruskarttarasteri 1:20 000 8/2016



**KESKI-POHJANMAAN ARKEOLOGIAPALVELU**



## Perustiedot

**Inventointialue:** Ohtakankaan ranta-asemakaava Siikajärvellä Lieksan keskustasta 19,3 km kaakkoon, kohde 2 Siikajärvi S kivikautinen asuinpaikka (raportti S. Vaneckhout 2013)

**Tilaaja:** KimmoKaava T.mi

**Inventoinnin laji:** lisäinventointi

**Kenttätyöaika:** 30.7.2016, yhteensä 0,3 kenttätyöpäivää

**Karttanumerot:** TM35-lehtijako, P5431R  
vanha yleislehtijako, 4331 06

**Korkeus:** n. 121 m mpy

**Koordinaattijärjestelmä:** ETRS-TM35 FIN -tasokoordinaatisto

**Kopio raportista:** Museoviraston arkisto (digitaalinen ja paperikopio), Kainuun museo (digitaalinen kopio)

**Aiemmat löydöt:** -

**Inventointilöydöt:** -

**Aiemmat tutkimukset:** Inventointi S. Vaneckhout 2013

## Inventoinnin lähtökohdat ja menetelmät

Siikajärven pohjoispuolella oleva kohde Siikajärvi S tarkastettiin uudelleen Museoviraston lausunnon perusteella. Maastoinventointi perustui koekuopitukseen kohteessa ja sen lähiympäristössä. Alue on supra-akvaattista hietamoreenia, loiva lounaisrinne, nuorta talousmetsää.

### Inventoinnin 2013 paikkatiedot ja kuvaukset:

2. Siikajärvi S

PERUSTIEDOT

Mj-tyyppi asuinpaikka, asuinpainanne

Ajoitus kivikautinen

Rauhoitusluokka 2

Lukumäärä 1

Karttalehti

Koordinaatit I: 661380 P: 7008019 Z: 124 m mpy

KOHDEKUVAUS

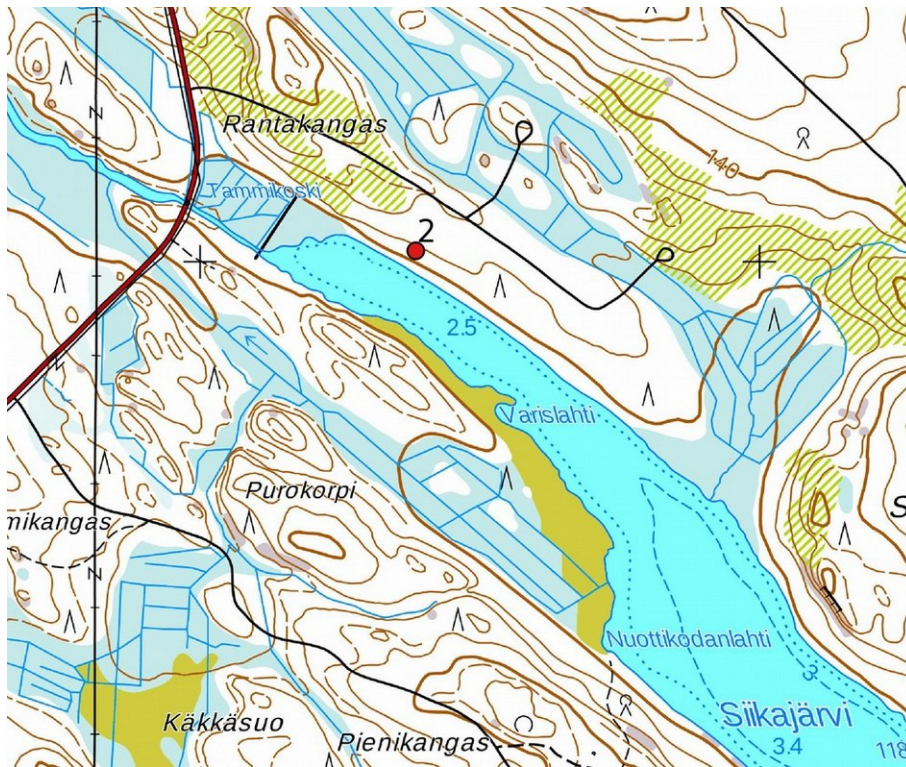
Siikajärven pohjoisrannalta löytyy matala, neliskulmainen (noin 3 x 3 m) painanne. Painanne sijoittuu ensimmäisellä terassilla noin 7-8 m nykyrannan yläpuolella. Alueella kasvaa mäntyä ja pieniä koivuja. Löytöjä ei ole.

**Lisäselvitys 2016:** Koekuoppien perusteella rakenne on resentti. Ohuen humuskerroksen alta löytyi puhdasta moreenimaata. Noin 20 m kohteen länsipuolella on kuoppa, jossa on nokimaata pohjassa, reunojen alla havaittiin sekoittunutta maata ohuen humuskerroksen alla.



Kohteen länsipuolella oleva kuoppa kuvattu koilliseen.





Kohde 2, Maanmittauslaitoksen peruskarttarasteri 1:20 000, 8/2016.

### Tulokset

Kohde ei ole muinaisjäännös.

Lestijärvellä, 20.8.2016

*Hans - Peter Schulz*

Hans-Peter Schulz

*Jaana Itäpalo*

Jaana Itäpalo