

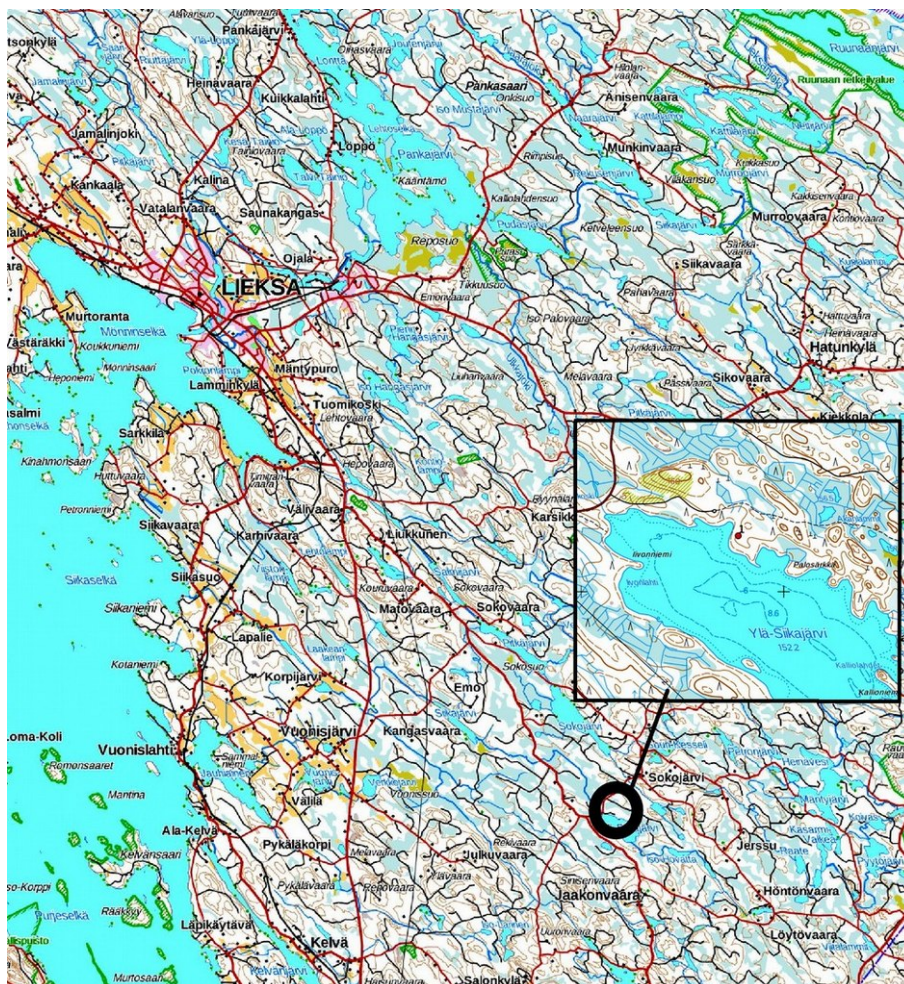
Lieksa 2016

Teppanalan ranta-asemakaava, kohde Ylä-Siikajärvi 1 kivikautinen asuinpaikka - arkeologinen lisäselvitys

Viite Muinaisjäännösinventointi elokuu 2013, Samuel Vaneckhout

Viite: Museoviraston lausunto 5.4.2016 MV/80/05.02.00/2016

Hans-Peter Schulz ja Jaana Itäpalo 20.8.2016



Alueen sijainti, MML:N maastokarttarasteri 1:250 000 8/2016 ja peruskarttarasteri 1:20 000 8/2016



KESKI-POHJANMAAN ARKEOLOGIAPALVELU



Perustiedot

Inventointialue: Teppanalan ranta-asemakaava Ylä-Siikajärvellä Lieksan keskustasta 27,5 km kaakkoon, kohde 1 Yli-Siikajärvi 1 kivikautinen asuinpaikka (raportti S. Vaneckhout 2013)

Tilaaja: KimmoKaava T.mi

Inventoinnin laji: lisäinventointi

Kenttätyöaika: 30.7.2016, yhteensä 0,3 kenttätyöpäivää

Karttanumerot: TM35-lehtijako, P5433L
vanha yleislehtijako, 4331 06

Korkeus: n. 155 m mpy

Koordinaattijärjestelmä: ETRS-TM35 FIN -tasokoordinaatisto

Kopio raportista: Museoviraston arkisto (digitaalinen ja paperikopio), Kainuun museo (digitaalinen kopio)

Aiemmat löydöt: -

Inventointilöydöt: -

Aiemmat tutkimukset: - Inventointi S. Vaneckhout 2013

Inventoinnin lähtökohdat ja menetelmät

Ylä-Siikajärven pohjoisrannalla oleva kohde Ylä-Siikajärvi 1 tarkastettiin uudelleen Museoviraston lounsunnon perusteella. Maastoinventointi perustui koekuopitukseen kohteessa ja sen lähiympäristössä. Alue on supra-akvaattista hietamoreenia, loiva lounaisrinne, nuorta talousmetsää.

Inventoinnin 2013 paikkatiedot ja kuvaukset:

1. Ylä-Siikajärvi 1

PERUSTIEDOT

Mj-tyyppi	asuinpaikka
Ajoitus	kivikautinen
Rauhoitusluokka	2
Lukumäärä	2
Karttalehti	
Koordinaatit	I: 668758 P: 7003261 Z: 152 m mpy

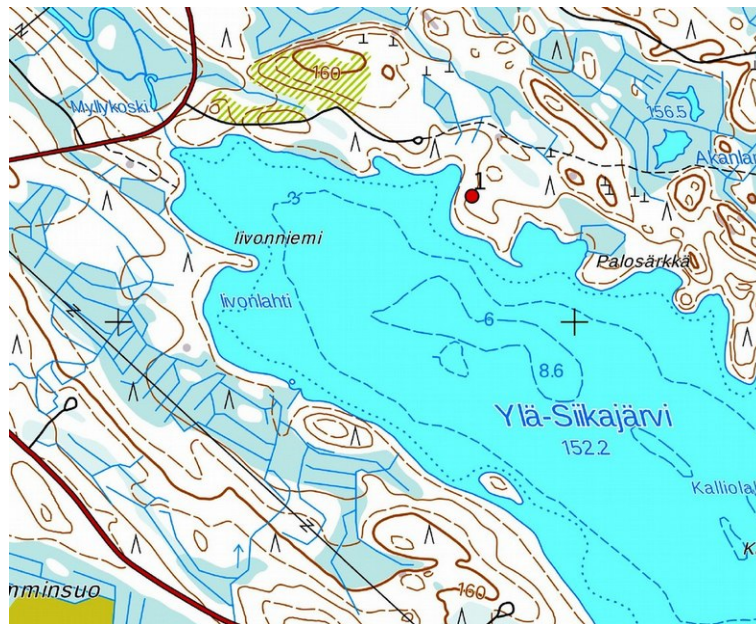
KOHDEKUVAUS

Ylä-Siikajärven pohjoisrannalta löytyy kivikautinen asuinpaikka. Yksi painanne sijoittuu noin 50 m nykyrannalta, niemen yläpuolelle. Paikassa kasvaa harvaa mäntymetsää ja puolukkavaltaista alikasvillisuutta. Painanne on matala ja neliskulmainen noin 3 x 3 m. Löytöjä ei havaittu. Verrattuna muihin rantoihin alueella tämä paikka on vähemmän kivikkoista ja painanteelta ei löytynyt kiviä ollenkaan. Painanteen vieressä, noin 20 m sen länsipuolella, löytyy myös kuoppajäännös, noin 1 m halkaisijaltaan ja 0,75 m syvä.

Lisäselvitys 2016: Koekuoppien perusteella molemmat rakenteet ovat resentejä. Ohuen humuskerroksen alta löytyi sekoittunutta maata tai puhdasta moreenimaata. Pienemmän kuopan pohjasta löytyi myös jonkun verran hiiltä.



Asumuspainanteeksi tulkittu kuoppa (inv. 2013) kuvattu luoteeseen.



Kohde 1, Maanmittauslaitoksen peruskarttarasteri 1:20 000, 8/2016

Tulokset

Kohde ei ole muinaisjäänös.

Lestijärvellä, 20.8.2016

Hans-Peter Schulz

Hans-Peter Schulz

Jaana Itäpalo

Jaana Itäpalo